



## REFERENCES A RAPPELER

N° affaire : P.0227930.1.01

Suivi par : F. ZALTRON

Nom client/chantier : GHT - Hopital MORVAN

Adresse chantier : 2 avenue FOCH  
29200 BREST

Libellé des travaux : Local HYPERION

Lot : CVC

## FICHE TECHNIQUE

Date :

01/07/2019

N° :

01

Indice :

DOE

Désignation : Caisson de soufflage

ATIB - COMPO TAC

1200 m3/h - 200 Pa

Batterie électrique intégrée 15kW

Filtre G4

Doc. jointe :

☒

Oui

☐

Non

Fiche établie par : A. CUNCHE

☐

Pour info.

☒

Pour approbation

☐

Pour recolement

Avis B.E. :

Avis M. d'Œuvre :

Avis M. d'Ouvrage :

Observations/Commentaires :

# COMPO U2

- Débit maxi : 2900 m³/h
- Isolation 30 mm
- Régulation TAC 5

## CARACTÉRISTIQUES TECHNIQUES

Désignation	Soufflage			
Débit maxi	2900 m³/h (froid 1370 m³/h)			
FILTRES				
Classe de filtration	G4			
Type	Plan			
L × H × ép. mm	405 × 470 × 50			
MOTEURS				
Type	EC			
Puissance maxi W	542			
Vitesse de rotation tr/min	1119			
Indice de protection	IP 44			
BATTERIE				
Batterie chaude *			Batterie froide **	
Électrique	Eau		Eau	Détente direct
Tri 400 V	45/40 °C	80/60 °C	7/12 °C	R410A (évapo, 5 °C)
15 kW	31,84 kW	48,59 kW	10,09 kW	11,74 kW
* à 2900 m³/h (hiver -5 °C 90 % HR)				
** à 1370 m³/h (32 °C 50% HR) Vitesse d'air maxi sur batterie froide 2,5 m/s				
ALIMENTATION				
Tension	230 V 50/60 Hz			
Protection moteur	D 4 Amp / AC3 / 10 kA			

\* à 2900 m³/h (hiver -5 °C 90 % HR)

\*\* à 1370 m³/h (32 °C 50% HR) Vitesse d'air maxi sur batterie froide 2,5 m/s

### ALIMENTATION

Tension	230 V 50/60 Hz
Protection moteur	D 4 Amp / AC3 / 10 kA

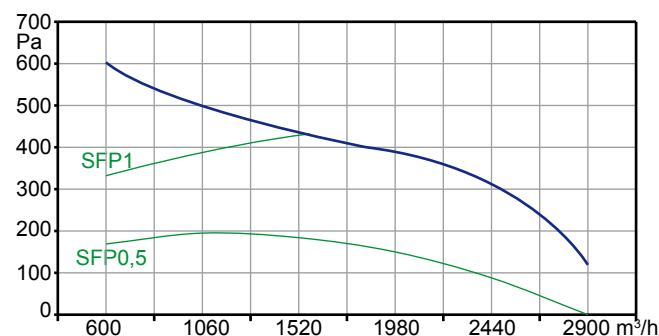
## TARIFS ET ACCESSOIRES Code 080522

	Désignation
<b>COMPO U2 *</b>	Filtre G4
	Filtre G4 + Batterie eau chaude
	Filtre G4 + Batterie élec. KW
	Filtre G4 + Batterie détente direct
	Filtre G4 + Batterie détente direct
<b>AUX</b>	Filtre G4 + Batterie eau chaude
	Filtre G4 + Batterie élec. KW
	Filtre G4 + Batterie eau glacée
	Filtre G4 + Batterie détente direct
<b>Satellite SAT 3</b>	
Registre antigel motorisable <b>CT</b>	
Caisson 2 voies motorisable <b>MK2</b>	
Caisson 3 voies motorisable <b>MK3</b>	
Caisson filtre G4 + F7 <b>GF</b>	
Toiture <b>VEX</b> (suivant composition de la centrale)	
Auvent air neuf <b>AU</b>	
Manchette souple aspiration <b>MSa</b>	
Manchette souple rejet <b>MSR</b>	

\* Boîtier de contrôle CB2 TAC5 SC intégré

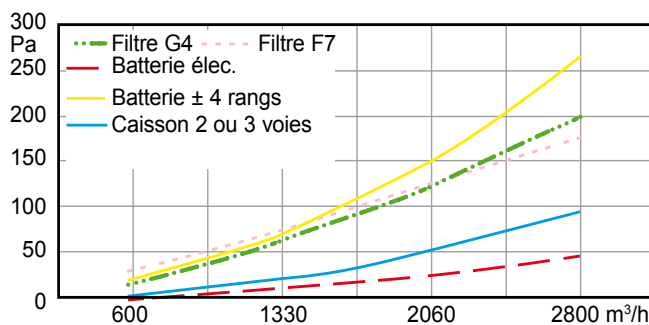


## COURBE DÉBIT / PRESSION



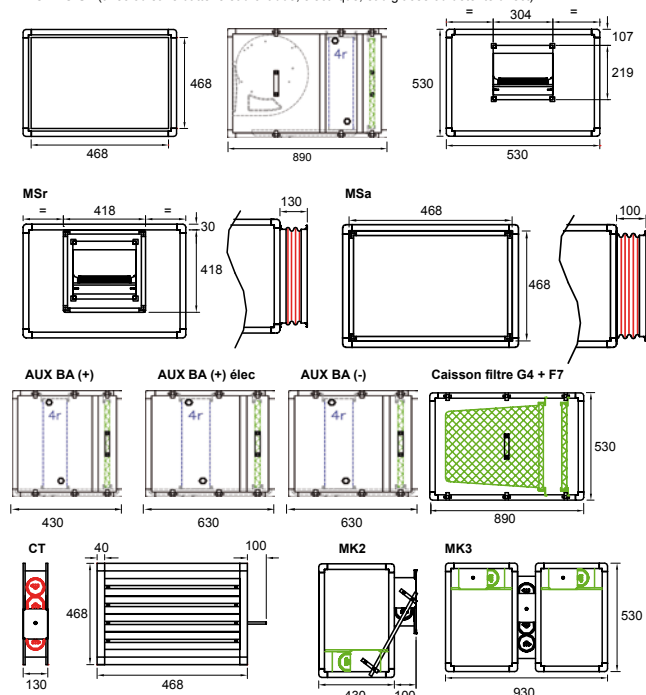
Puissance kW par ventilateur = SFP × Débit m³/h : 3600 sec

## PERTE DE CHARGE options à déduire de la courbe



## DIMENSIONS en mm Poids : 53 kg (ventilateur, batterie 4r, filtres G4)

COMPO U2 (avec ou sans batterie eau chaude, électrique, eau glacée ou détente direct)



### Accessoires

Transmetteur pression PTH



p. 740

Transmetteur CO<sub>2</sub> T 8100 ED



p. 742

Diffuseur COLIBRI



p. 332

Bouche BORÉA



p. 318

Bouche KS



p. 356


Silencieux SONIE R

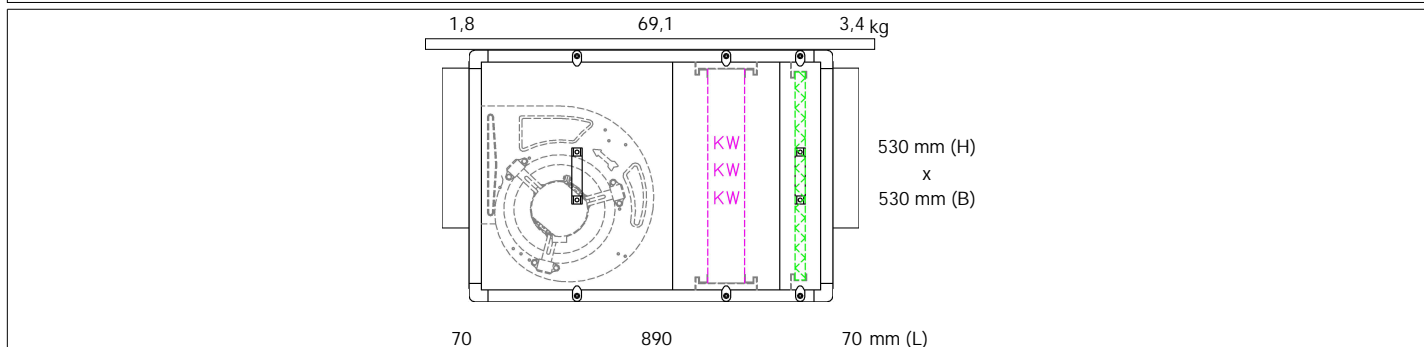


p. 623



Société :		Date :	28/03/2019
A l'attention de :		De la part de :	
Concerne :			
Référence :		Page :	1 / 2

Modèle :	<b>COMPO U2/SR/TAC/KW15/G4/ER/VEX - (1200 m³/h)</b>	
----------	---	---



La série COMPO procure tous les avantages de la standardisation tout en conservant la qualité du "sur mesure". Elle permet de COMPOser son caisson de traitement d'air à partir de modules pré-fabriqués. Elle est évidemment axée sur le ventilateur à "haute technologie" TAC. La structure du caisson est en profilé d'aluminium extrudé et anodisé, articulée autour de modules injectés en polypropylène renforcé. Les panneaux sont à doubles parois de 30 mm : l'extérieur est en acier prépeint (RAL 9002) type polyester thermoréticulable siliconé (5 µm primaire + 20 µm de polyester), l'intérieur en acier galvanisé (DIN 17162). L'isolation thermique est réalisée par des plaques de polystyrène expansé (PSE), conforme aux normes européennes sur l'environnement, insérées entre les tôles. Pour plus d'information visitez notre site.

#### Ventilateur - TAC

Débit d'air :	1200 m³/h	Type de ventilateur :	DD 9-9 TAC 1/2 - (Codeid: 720055)
PDC interne :	63 Pa	Protection électrique par ventilateur :	D4 A / AC3 / 10kA
PDC externe :	200 Pa	Spectre de puissance sonore (ventilo seul) - (dB re.10E-12 W/m²)	
PDC encore disponible :	210 Pa		
Vitesse de rotation :	1165 rpm		
Tension :	230 V		
Intensité :	1,44 A		
Puissance :	217 W	Pression sonore totale pondérée A rayonnée du caisson gainé calculé en champ libre (d=3m)	(RF=600000000/DF=1/ZF=20,40)-(dB re. 20 µPa) <b>34,9 dBA</b>

#### Batterie électrique

Puissance totale :	15 kW	Dimensions :	375 x 345 mm	T° d'air à l'entrée :	-10°C
Etagement :	15 kW	Vitesse d'air :	2,58 m/s	T° d'air à la sortie :	27,1°C (15 kW)
Alimentation :	3 x 400 V - 50 Hz	Perte de charge :	9 Pa		

#### Filtre - G4


Classe :	G4 (Plan Z)	Dimensions :	405 x 470 x 50 mm	Vitesse d'air :	1,75 m/s
		Quantité :	1	Perte de charge initiale :	54 Pa

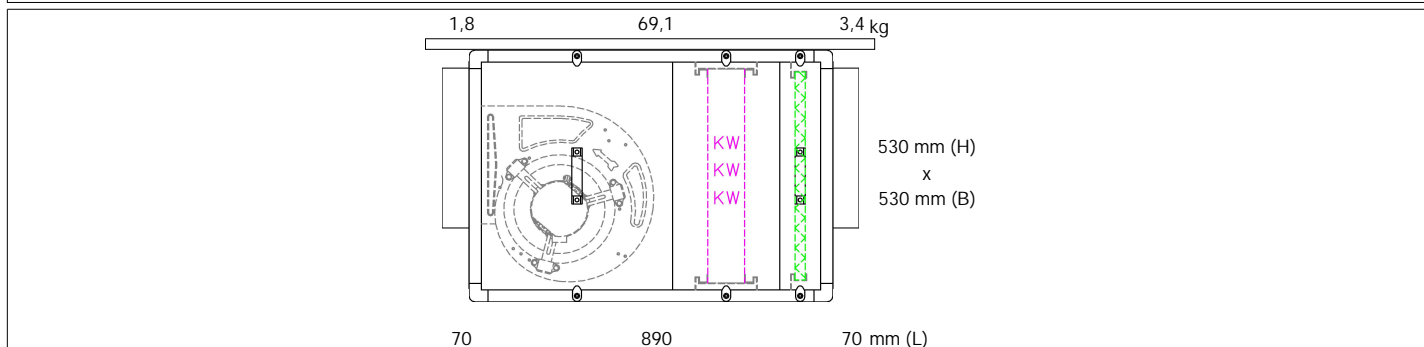
#### Sortie ronde - SR ø 355 mm

#### Entrée ronde - ER ø 355 mm

#### Toiture - VEX

Société :		Date :	28/03/2019
A l'attention de :		De la part de :	
Concerne :			
Référence :		Page :	2 / 2

Modèle :	<b>COMPO U2/SR/TAC/KW15/G4/ER/VEX - (1200 m³/h)</b>	
----------	---	---



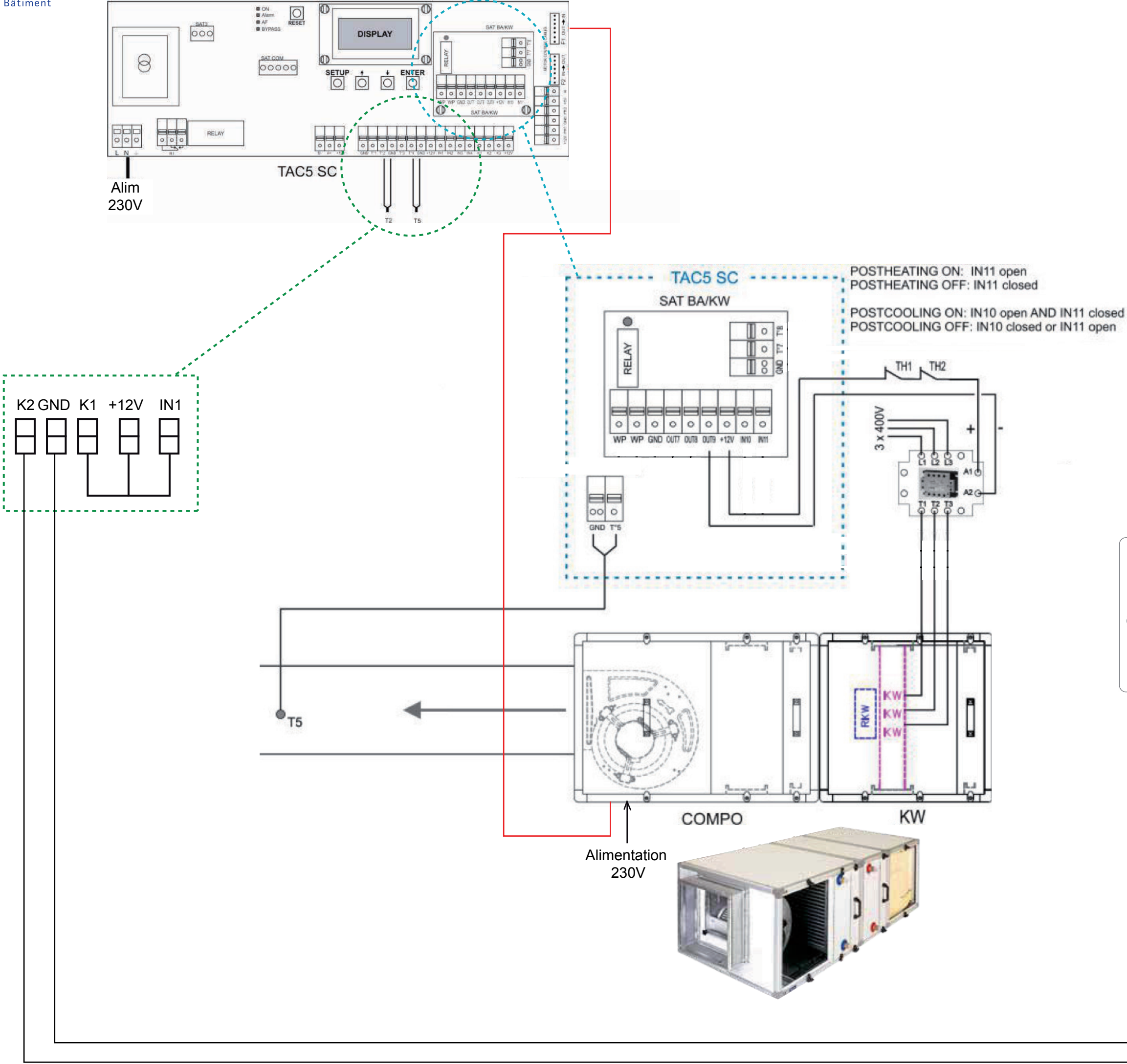
<b>Information production</b>		
845009/SR	845796/KW15/SSR12V/SV	845578/ER
845438/TAC/rBA/rFP	845565/KF/G4	VEX/VEX

<b>Détail</b>	
<u>Codeid</u>	<u>Libellé</u>
845009	COMPO U2/SR
845438	COMPO U2/TAC/rBA/rFP
845796	COMPO U2/KW15/SSR12V/SV
845565	COMPO U2/KF/G4
845578	COMPO U2/ER
VEX	COMPO U2/VEX

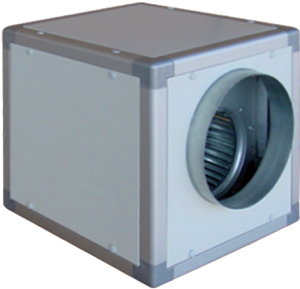
Accessoires (compris)		
Codeid	Quantité	Libellé
370035	1	CB2 TAC5 SC+SAT BAKW Boitier de contrôle
370005	1	SAT3 Satellite relais (fan ON ou CT + AL dPA)

CB2 TAC5 SC

CB2 TAC5 SC KW + CUBUS 7



CUBUS 7



MTP010



CB1 TAC3 FULL

